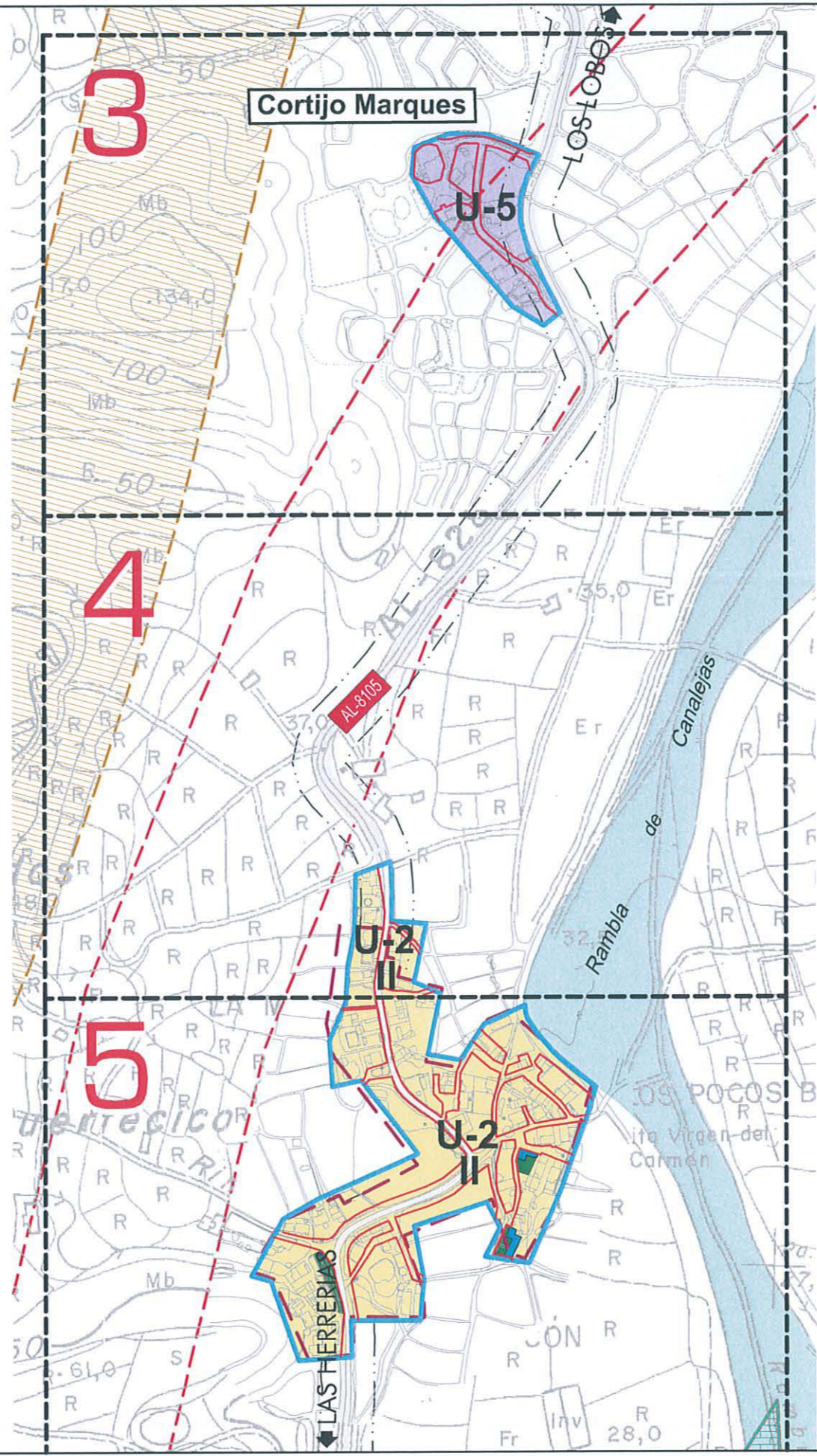


PROVISIONALMENTE 12-04-2.007

DILIGENCIA:
El presente proyecto fué aprobado.....
..... en Sesión plenaria de la Corporación
el día..... de..... de.....
Cuevas del Almanzora a..... de..... de.....
El Secretario del Ayuntamiento.....
5 JUN 2007



APROBADO DEFINITIVAMENTE
Según Resolución de la CPOTU
Consejería de Vivienda y Ordenación del Territorio
Delegación Provincial de Almería
26 FEB. 2008
JUNTA DE ANDALUCIA



	Ordenanza U-1 Casco antiguo		Ordenanza U-7 Equipamiento
	Ordenanza U-2 Ensanche interior		Ordenanza U-8 Espacios libres
	Ordenanza U-3 Ensanche semiexterior		Ordenanza U-4 Ensanche extensivo
	Ordenanza U-6 Industrial		Ordenanza U-4-A (parcela mínima 250m²)
	Ordenanza U-5 Nucleos de menor entidad		Ordenanza U-4-B (parcela mínima 400m²)
	Ordenanza U-4-C (parcela mínima 200m²)		

EXCMO. AYUNTAMIENTO DE CUEVAS DEL ALMANZORA		PGOU 2007	
PLAN GENERAL DE ORDENACIÓN URBANA		Abril 2007	
(REVISIÓN DE LAS INNS APROBADAS DEFINITIVAMENTE EN EL AÑO 1.994)		Documento para APROBACIÓN PROVISIONAL	
TÍTULO: ORDENANZAS DE EDIFICACION EN SUELO URBANO CONSOLIDADO, ALINEACIONES		PLANO DE ORDENACIÓN COMPLETA	
CONSEJERÍA DE VIVIENDA Y ORDENACIÓN DEL TERRITORIO	ESCALA: 1:6.000	PLANO: 19-6	AMBITO Nº: 12-30
IMCA INGENIEROS Y ARQUITECTOS S.A.	Grafica Original A3	HOJA: 1 de 5	LA MULIERIA
C/ALVAREZ DE CASTRO,26. 04002 ALMERIA. Tlf: 950 23 02 40 - 950 28 10 88 / FAX: 950 23 79 28 e-mail: imca@telefonica.net			

LEYENDA GENÉRICA

SUELO URBANO

- DELIMITACIÓN DE SUELO URBANO SEGÚN PLANEAMIENTO GENERAL VIGENTE
- DELIMITACIÓN DE SUELO URBANO CONSOLIDADO

SUELO NO URBANIZABLE

I - SUELO NO URBANIZABLE DE ESPECIAL PROTECCIÓN POR LEGISLACIÓN ESPECÍFICA

- I.1 DOMINIO PÚBLICO MARÍTIMO TERRESTRE ESTATAL
- I.2 DOMINIO PÚBLICO VIARIO (Ver plano 2-8.2)
- I.3 DOMINIO PÚBLICO HIDRÁULICO (VER PLANO 2-8-1)
- I.4 YACIMIENTOS ARQUEOLÓGICOS (VER NOTA A Y B)
- I.5 BIEN DE INTERÉS CULTURAL (B.I.C) (VER NOTA B)
- I.6 BIENES CULTURALES PROTEGIDOS (VER NOTA B)
- I.7 DERECHOS MINEROS SECCIÓN A) (CANTERAS)
- I.8 SEÑALES GEODÉSICAS
- I.9 ZONA AFECTADA POR ACCIDENTE NUCLEAR DE 1.966

NOTA A:
El perímetro rayado y el número, identifican el límite actual del yacimiento. Si cambiara la delimitación, la clasificación del suelo será del color que figura bajo el rayado. La identificación de yacimientos se incluye en el grupo de planos 1-5.4.

NOTA B:
La identificación de bienes y yacimientos se incluye en el grupo de planos 1-5.5.

LIMITACIONES Y SERVIDUMBRES

- | | |
|---|---|
| LITORAL | CAUCES |
| LÍMITE DE SERVIDUMBRE DE TRÁNSITO | LÍMITE DE SERVIDUMBRE |
| LÍMITE DE SERVIDUMBRE DE PROTECCIÓN (Ver especificaciones en plano 1-5.3 y 2-8.3) | LÍMITE DE TERRENOS SOBANTES DEL ENCAUZAMIENTO DEL RÍO ALMANZORA (Ver especificaciones en plano 1-5.1 y 2-8.1) |
| LÍMITE DE ZONA DE INFLUENCIA | |
| CARRETERAS | CEMENTERIO |
| LÍMITE DE EDIFICACIÓN | ZONA DE PROTECCIÓN DE 50 m. LIBRE DE TODA CONSTRUCCIÓN. |
| LÍMITE DE RESERVA DE SUELO (Ver especificaciones en plano 1-5.2 y 2-8.2) | ZONA DE PROTECCIÓN DE 250 m. LIBRE DE USO RESIDENCIAL. |
| FERROCARRILES | |
| LÍMITE DE RESERVA DE SUELO (Ver especificaciones en plano 1-5.2 y 2-8.2) | |

LEYENDA ESPECÍFICA

ORDENANZAS

- Ordenanza **U-1** Casco antiguo. **PROVISIONALMENTE 12-04-2007**
- Ordenanza **U-2** Ensanche intensivo en Sesión plenaria de la Corporación El día... de... de... de... Cuevas del Almanzora a... de... de... El Secretario del Ayuntamiento
- Ordenanza **U-3** Ensanche semiextensivo
- Ordenanza **U-4** Ensanche extensivo
 - U-4-A** (parcela mínima 250m².)
 - U-4-B** (parcela mínima 400m².)
 - U-4-C** (parcela mínima 200m².)
- Ordenanza **U-5** Nucleos de menor entidad
- Ordenanza **U-6** Industrial
- Ordenanza **U-7** Equipamiento
- Ordenanza **U-8** Espacios libres

APROBADO DEFINITIVAMENTE
Según Resolución de la CFOTU
Consejería de Vivienda y Ordenación del Territorio
Delegación Provincial de Almería
26 FEB. 2003
JUNTA DE ANDALUCÍA



ALINEACIONES



NOTA.-
LAS ALINEACIONES NO DEFINIDAS EN EL PLANO DEBERAN SER INFORMADAS Y AUTORIZADAS POR EL ILMO. AYUNTAMIENTO DE CUEVAS DE ALMANZORA.



Cortijo Marques

MAXIMO 3 VIVIENDAS
PARCELA MINIMA 400m²

MAXIMO 2 VIVIENDAS
PARCELA MINIMA 400m²

MAXIMO 10 VIVIENDAS
PARCELA MINIMA 400m²

MAXIMO 12 VIVIENDAS
PARCELA MINIMA 400m²

PROVISIONALMENTE 12-04-2007

DILIGENCIA:
El presente proyecto fué aprobado.....
en Sesión plenaria de la Corporación
el día..... de de
Cuevas del Almanzora a de de
El Secretario del Ayuntamiento.

5 JUN 2007

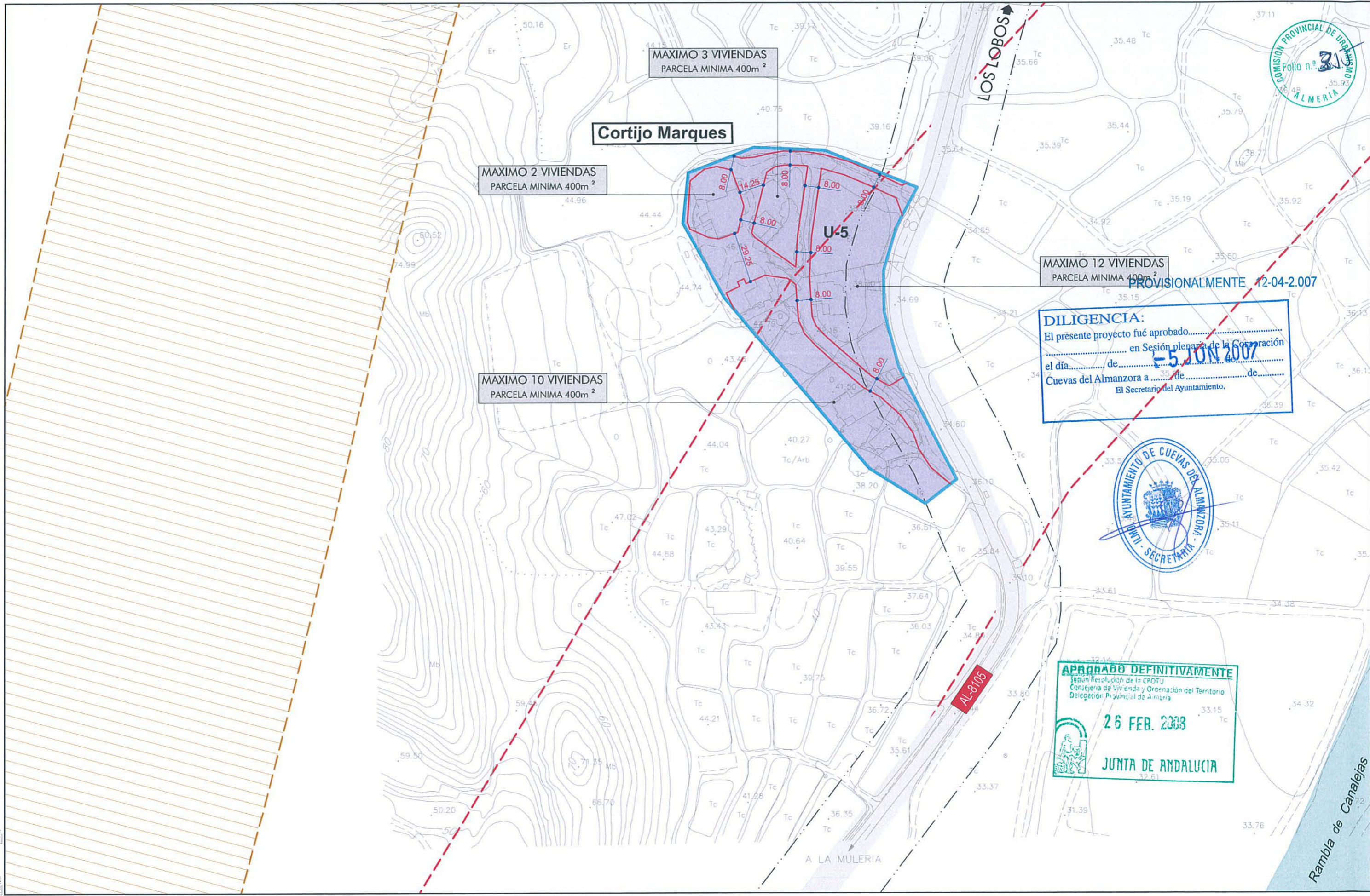


APROBADO DEFINITIVAMENTE
según Resolución de la CPOTU
Consejería de Vivienda y Ordenación del Territorio
Delegación Provincial de Almería

26 FEB. 2008

JUNTA DE ANDALUCIA

AL-8105

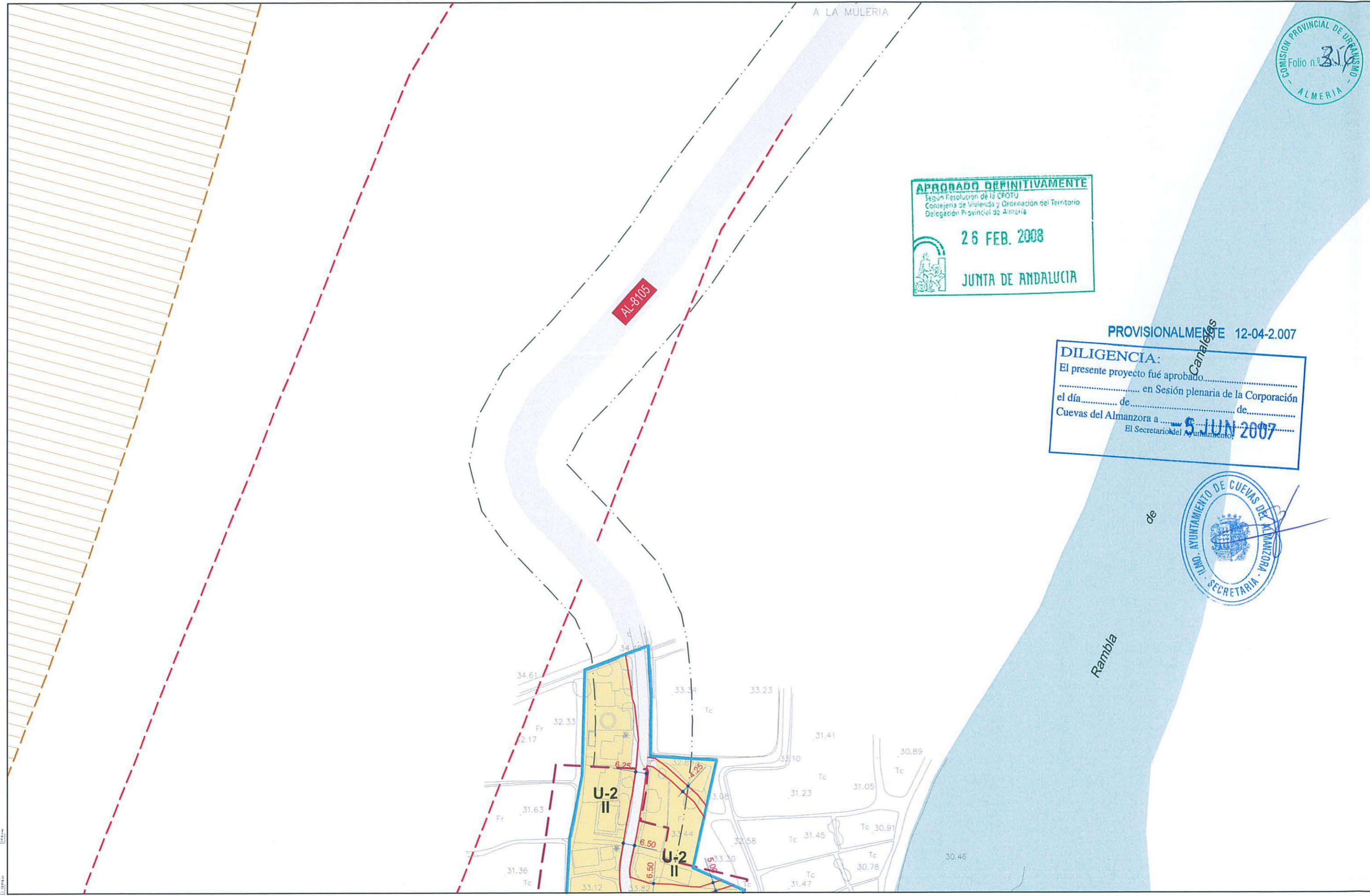


	Ordenanza U-1 Casco antiguo		Ordenanza U-7 Equipamiento
	Ordenanza U-2 Ensanche histórico		Ordenanza U-8 Espacios libres
	Ordenanza U-3 Ensanche semiurbano		Ordenanza U-6 industrial
	Ordenanza U-4 Ensanche extensivo		
	U-4-A (parcela mínima 250m ²)		
	U-4-B (parcela mínima 400m ²)		
	U-4-C (parcela mínima 200m ²)		
	Ordenanza U-5 Nucleos de menor entidad		

EXCMO. AYUNTAMIENTO DE CUEVAS DEL ALMANZORA		PGOU 2007	
PLAN GENERAL DE ORDENACIÓN URBANA			
(REVISIÓN DE LAS NNSS APROBADAS DEFINITIVAMENTE EN EL AÑO 1.994)		Abril 2007	
TÍTULO: ORDENANZAS DE EDIFICACION EN SUELO URBANO CONSOLIDADO, ALINEACIONES		Documento para APROBACIÓN PROVISIONAL	
CONDUCTOR: ALVARO POCAL BRENDEL		PLANO DE ORDENACIÓN COMPLETA	
ESCALA: 1:2.000		AMBITO Nº: 12-30	
Grafía Original A3		LA MULERIA	
IMCA INGENIEROS Y ARQUITECTOS S.A.		19-6	
C/ALVAREZ DE CASTRO,26 04002 ALMERIA		3 de 5	

APROBADO DEFINITIVAMENTE
Segun Resolución de la CPOTU
Consejera de Vivienda y Ordenación del Territorio
Delegación Provincial de Almería
26 FEB. 2008
JUNTA DE ANDALUCIA

PROVISIONALMENTE 12-04-2.007
DILIGENCIA:
El presente proyecto fué aprobado...
... en Sesión plenaria de la Corporación
el día... de... de...
Cuevas del Almanzora a... **5 JUN 2007**
El Secretario del Ayuntamiento.



	Ordenanza U-1 Casco antiguo		Ordenanza U-4 Ensanche extensivo U-4-A (parcela m/ltima 250m ²) U-4-B (parcela m/ltima 400m ²) U-4-C (parcela m/ltima 200m ²)		Ordenanza U-7 Equipamiento
	Ordenanza U-2 Ensanche intensivo		Ordenanza U-5 Nucleos de menor entidad		Ordenanza U-8 Espacios libres
	Ordenanza U-3 Ensanche semintensivo		Ordenanza U-6 Industrial		

EXCMO. AYUNTAMIENTO DE CUEVAS DEL ALMANZORA
PLAN GENERAL DE ORDENACIÓN URBANA
(REVISIÓN DE LAS NNSS APROBADAS DEFINITIVAMENTE EN EL AÑO 1.994)

TÍTULO: ORDENANZAS DE EDIFICACION EN SUELO URBANO CONSOLIDADO, ALINEACIONES

CONSEJAL: ALVARO FASCIAL BERRIGEL
CONSEJAL: MARIBEL GARCIA C. P. A.
IMCA
INGENIEROS Y ARQUITECTOS S.A.

ESCALA: 1:2.000
Grafica Original A3
0 20 40 60m

PLANO Nº: **19-6**
Hoja 4 de 5

PGOU 2007
Abril 2007
Documento para: **APROBACION PROVISIONAL**
PLANO DE: **ORDENACION COMPLETA**
AMBITO Nº: **12 - 30**
LA MULERIA

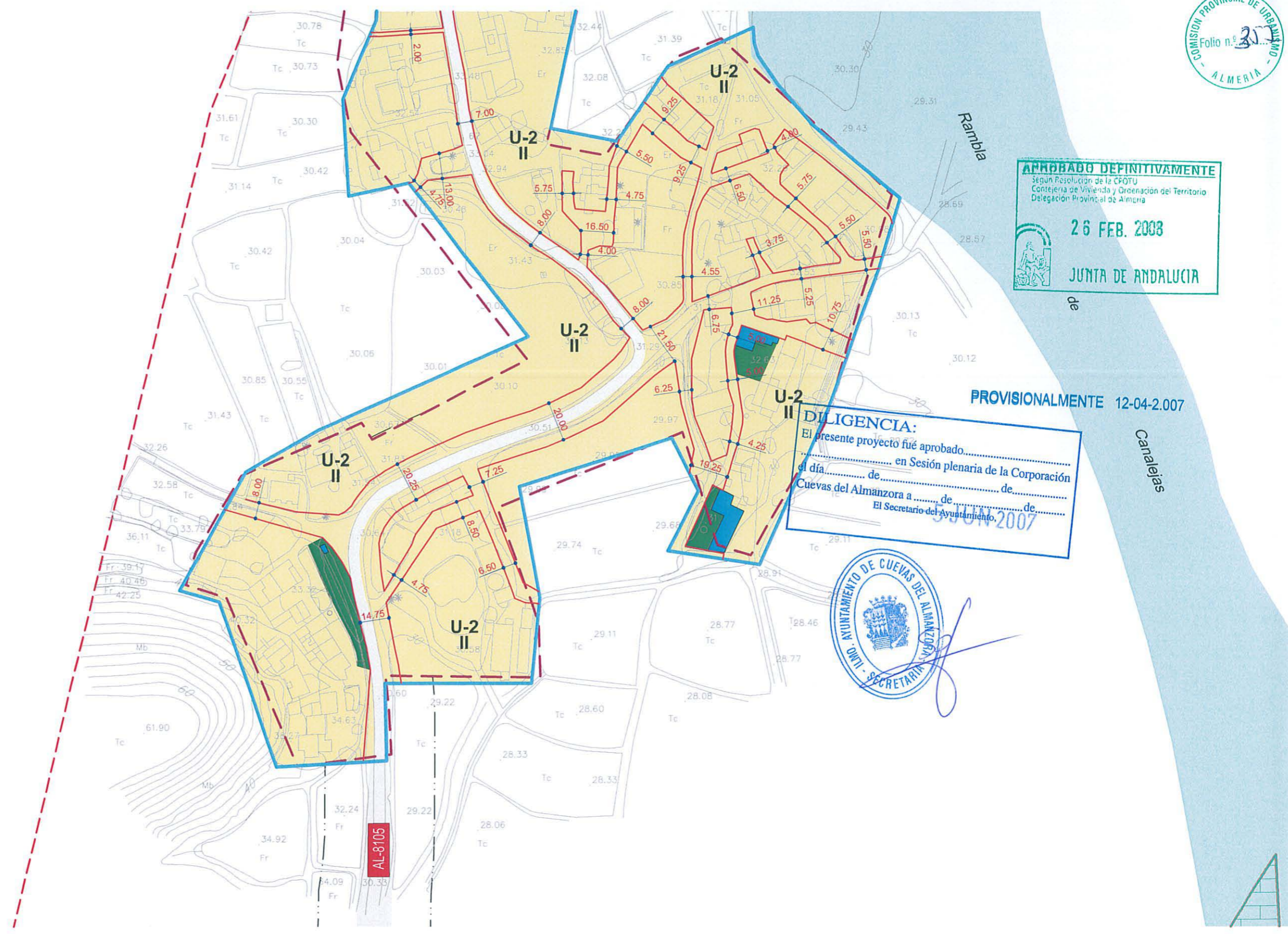
C/ALVAREZ DE CASTRO,26. 04002 ALMERIA. Tlf: 950 23 02 40 - 950 28 10 88 / FAX: 950 23 76 26 e-mail: imca@telefonica.net

APROBADO DEFINITIVAMENTE
Según Resolución de la CPOTU
Cometería de Vivienda y Ordenación del Territorio
Delegación Provincial de Almería
26 FEB. 2008
JUNTA DE ANDALUCIA

PROVISIONALMENTE 12-04-2007

DILIGENCIA:
El presente proyecto fue aprobado.....
en Sesión plenaria de la Corporación
el día de de
Cuevas del Almanzora a de de
El Secretario del Ayuntamiento, 5 JUN 2007

AYUNTAMIENTO DE CUEVAS DEL ALMANZORA
SECRETARÍA



<p>Ordenanza U-1 Casco antiguo</p> <p>Ordenanza U-2 Ensanche itinerario</p> <p>Ordenanza U-3 Ensanche semilitoraleño</p>	<p>Ordenanza U-4 Ensanche extensivo U-4-A (parcela mínima 250m²) U-4-B (parcela mínima 400m²) U-4-C (parcela mínima 200m²)</p> <p>Ordenanza U-5 Núcleos de menor entidad</p> <p>Ordenanza U-6 Industrial</p>	<p>Ordenanza U-7 Equipamiento</p> <p>Ordenanza U-8 Espacios libres</p>	<p>DISTRIBUCIÓN DE HOJAS: 38 4 51</p>	<p>EXCMO. AYUNTAMIENTO DE CUEVAS DEL ALMANZORA PLAN GENERAL DE ORDENACIÓN URBANA (REVISIÓN DE LAS NNSS APROBADAS DEFINITIVAMENTE EN EL AÑO 1.994)</p> <p>TÍTULO: ORDENANZAS DE EDIFICACIÓN EN SUELO URBANO CONSOLIDADO, ALINEACIONES</p> <p>CONSEJERÍA DE ALBERGUE, TURISMO Y CULTURA INGENIEROS Y ARQUITECTOS S.A. IMCA</p> <p>ESCALA: 1:2.000 Gráfica Original A3 0 20 40 60m</p> <p>PLANO: 19-6 5 de 5</p> <p>DOCUMENTO PARA: APROBACIÓN PROVISIONAL</p> <p>PLANOS DE: ORDENACIÓN COMPLETA</p> <p>AMBITO Nº: 12-30 LA MULIERIA</p> <p>ABRIL 2007</p> <p>C/ALVAREZ DE CASTRO, 26. 04002 ALMERIA. Tlf: 950 23 02 40 - 950 28 10 88 / FAX: 950 23 78 28 e-mail: imca@telefonica.net</p>
---	---	--	---	---